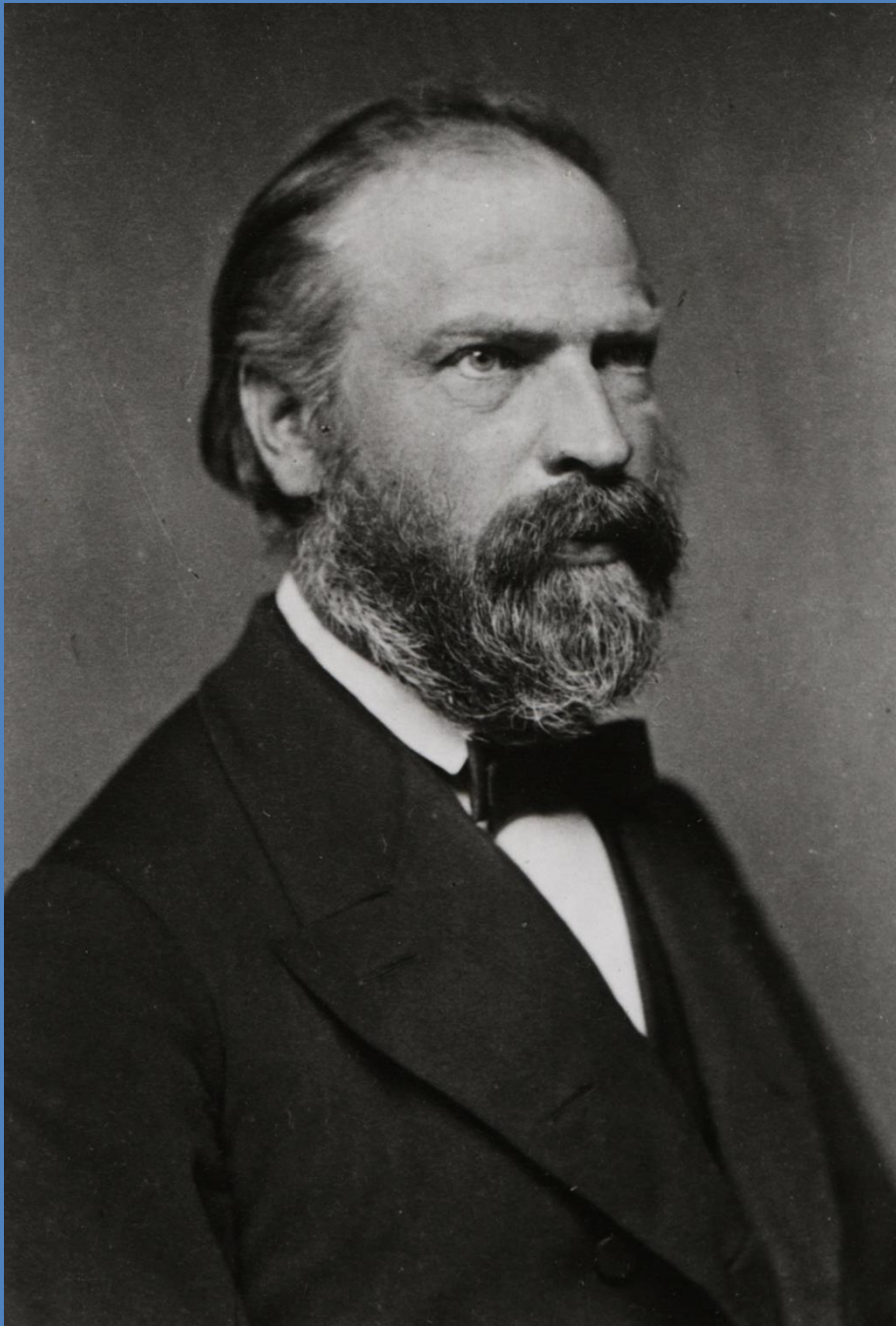


Dr. Barbara Rumpf-Lehmann

**Der Botanische Garten unter
Albert Wigand und seinen
Nachfolgern bis 1977**

**Zum 200jährigen Jubiläum des
Alten Botanischen Garten Marburg**

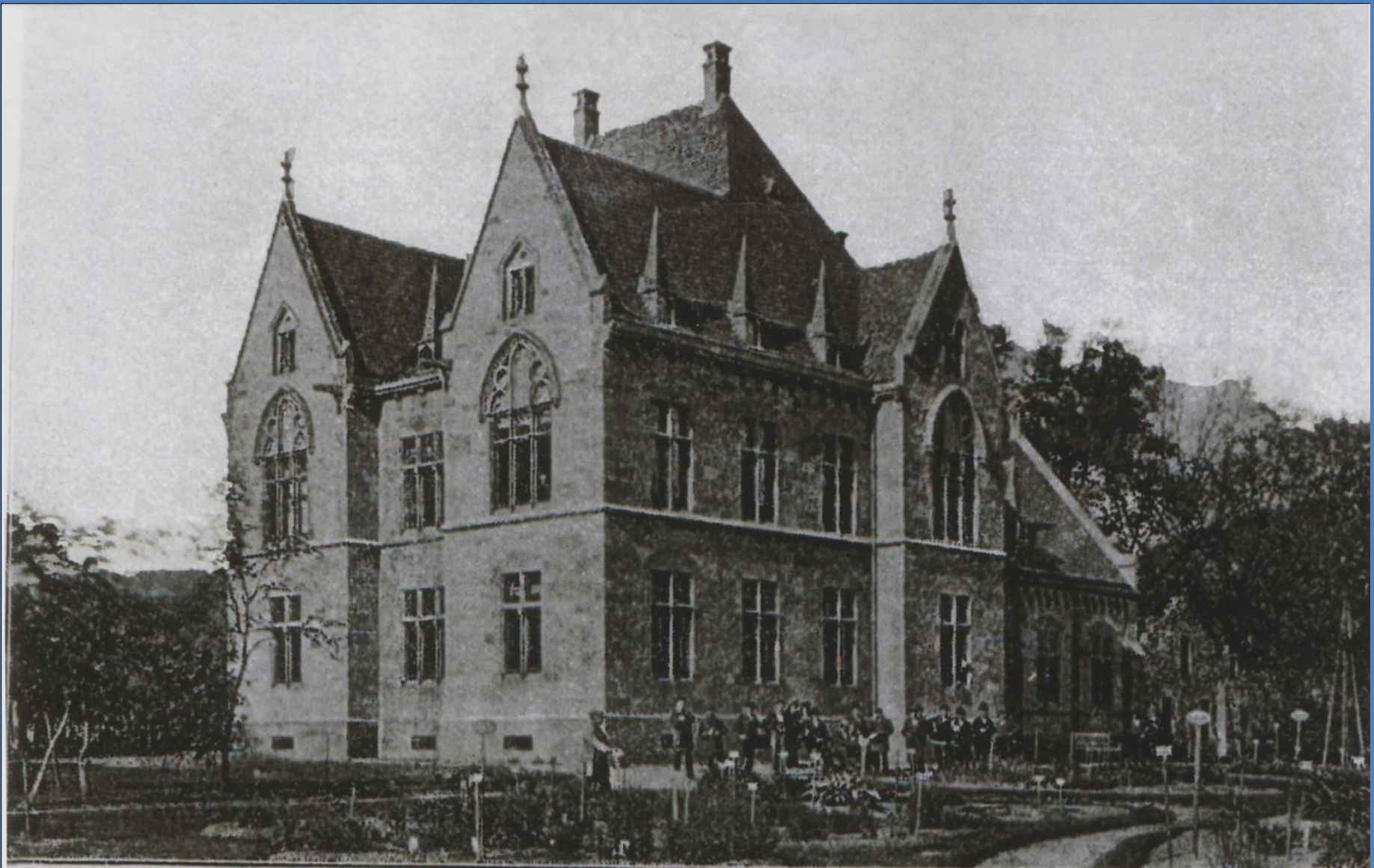


Albert Wigand 1821 - 1886

Foto von Ernst Ranke

Bildarchiv Foto Marburg





Institut für Botanik und Pharmakognosie um 1899



J. W. Albert Wigand.

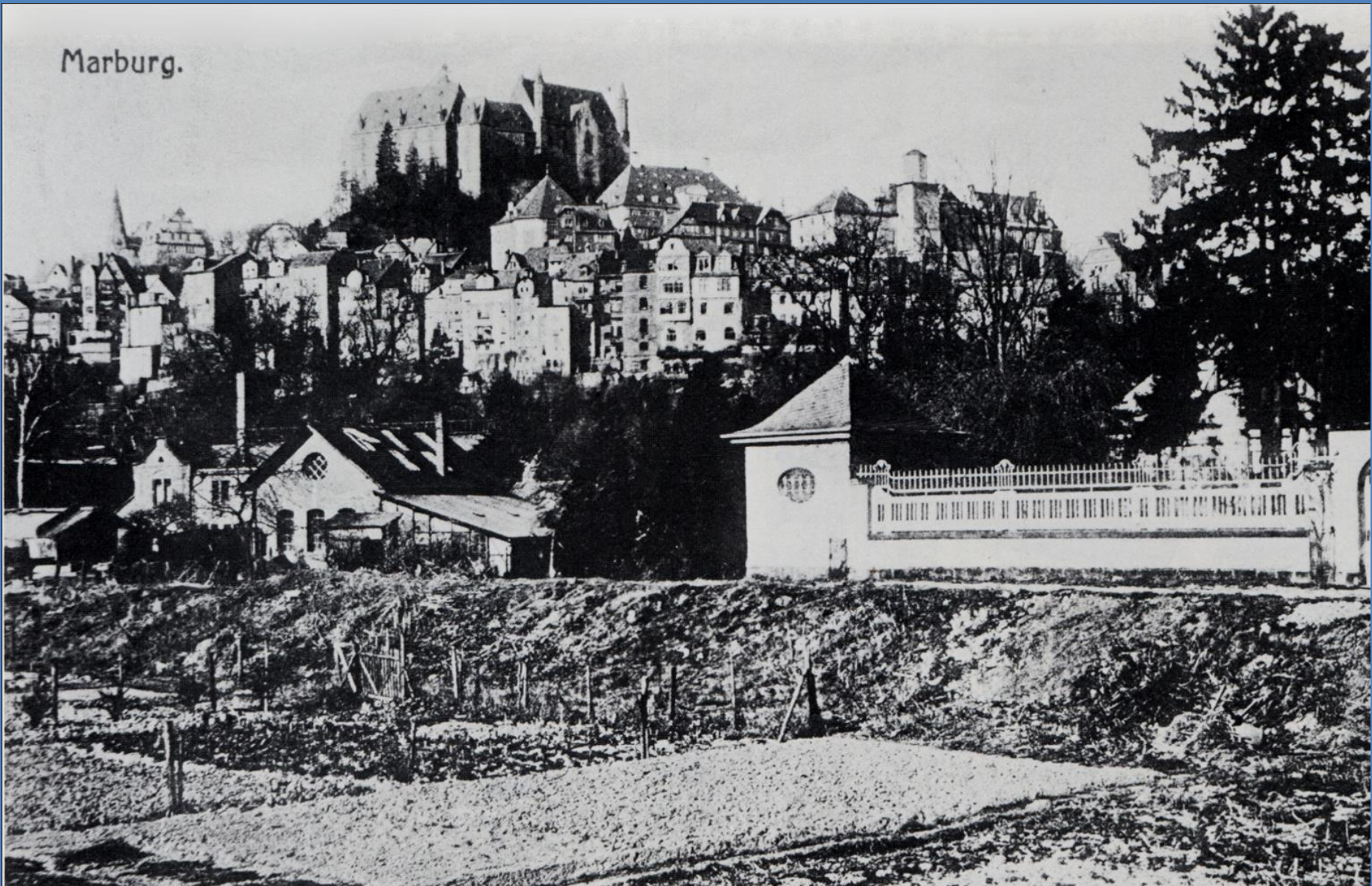
Foto: N.W.Elwert



Institut für Pharmazeutische Biologie 2002

Foto W. Rumpf

Marburg.



Postkarte Marburg 1905





**Institut für Botanik und Pharmakognosie mit Anbau des Hörsaals von 1910
Rechts Stellagen für rankende Pflanzen von Prof. Karl Goebel**

Bildarchiv Foto Marburg





**Gewächshäuser des Alten Botanischen Gartens um 1883, errichtet unter A. Wigand
1866, abgerissen 1970-1977**

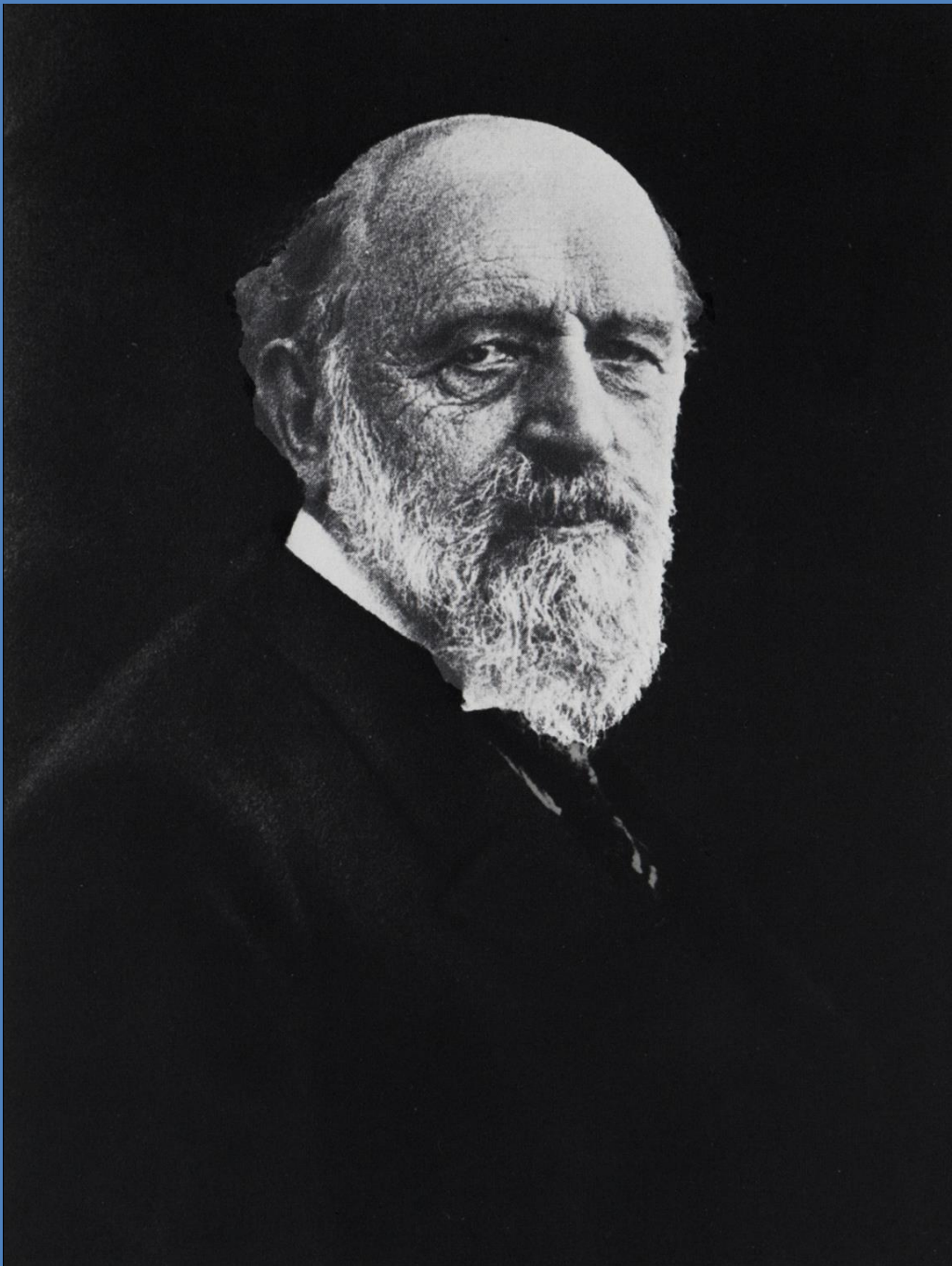
Bildarchiv Foto Marburg





**Albert Wigand mit
seinem ältesten Sohn auf
einer Wanderung in Tirol**

**Atelieraufnahme von Atelier Graf
Innsbruck , Jahr unbekannt,
Privatbesitz**

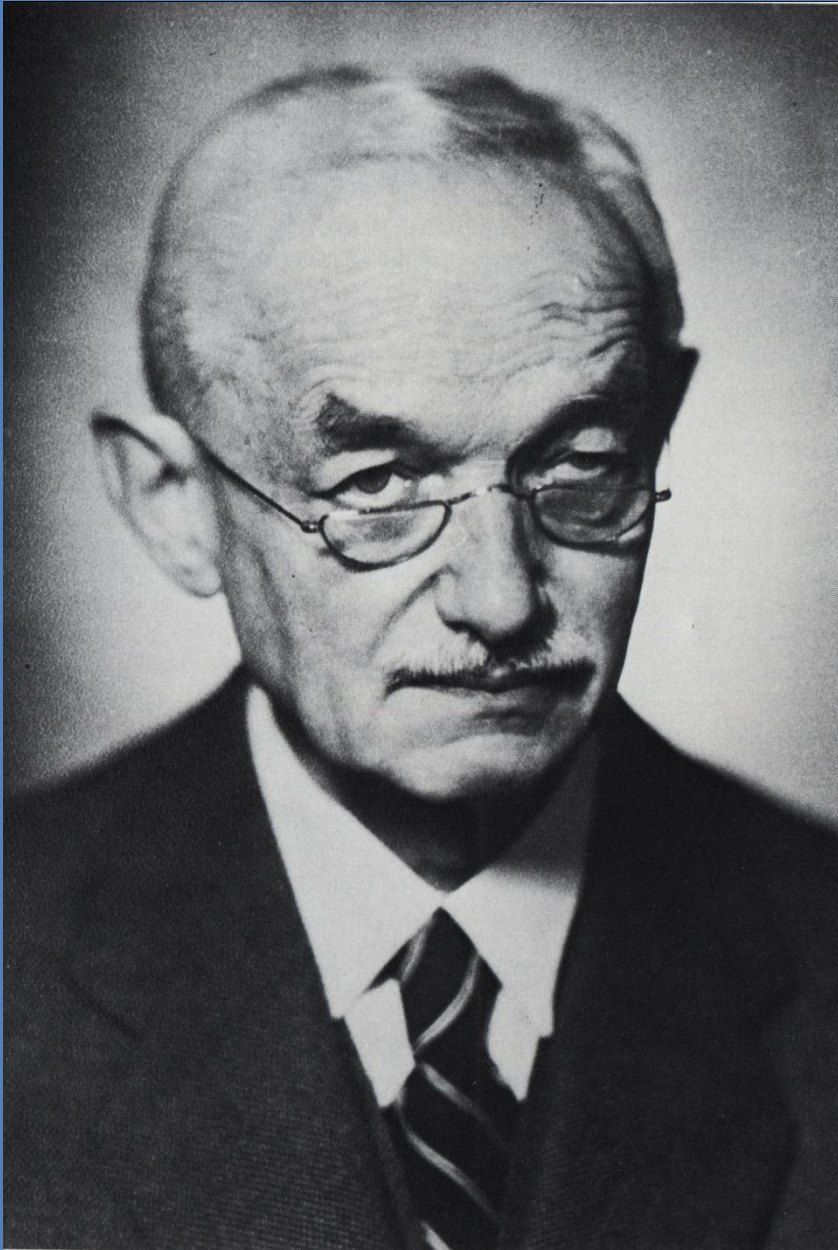


Karl Goebel 1855 - 1932



Arthur Meyer 1850 - 1922

Foto: Institut für Geschichte der Pharmazie,
Marburg



Peter Heinrich Clausen 1887-1959

Foto: Institut für Geschichte der Pharmazie,
Marburg